



L'accompagnement du polyhandicap évolue. De nouveaux possibles se construisent.

**Le Volet National Polyhandicap** et autres textes officiels fixent de nouvelles lignes directrices. Parmi elles, la SCOLARISATION.

Etre enfant polyhandicapé et élève est possible. Vivre une multitude d'expériences, avoir le droit d'apprendre, ouvrir ses champs de communication et son impact direct sur le monde, **développer ses capacités et son autonomie.**

Inclusion scolaire, unités d'enseignements, accompagnement à domicile ou en établissements spécialisés, qu'importe la forme que prend la scolarisation de l'enfant tant qu'elle existe et correspond à ses besoins.

**Développer les apprentissages par une implication pluridisciplinaire et des techniques adaptées.**

Le Centre d'Appuis permet d'**accompagner les acteurs** concernés par l'accompagnement complexe du polyhandicap chez l'enfant.

Le Centre Ressources permet de **diffuser et mettre à disposition** l'information et les outils dans le domaine de l'accompagnement pédagogique, éducatif et rééducatif.



## CONTACTS



07.70.14.91.51



7 rue Amiral Febvrier Des Pointes  
56520 GUIDEL



cr.scopoly@gmail.com



www.descarresdansdesronds.com



@descarresdansdesronds

# Centre Ressources et d'Appuis "Scolarisation et Polyhandicap"



ScoPoly

Centre Ressources et d'Appuis

DEVENEZ **Mécène**

d'une association d'intérêt général\*



**www.helloasso.com**

\*Un don pour aider à changer leur AVENIR

et la société de DEMAIN !



# Les missions du CR ScoPoly



## Informer-Diffuser

- Polyhandicap et apprentissage
- Ecole inclusive
- Polyhandicap et apprentissage
- Bonnes pratiques professionnelles
- Méthodes, approches, pédagogies
- Outils, matériels, documentation
- Communication Alternative et Augmentée
- Publications scientifiques et expertises
- Textes de références, réglementations

## Développer-Former

- Savoirs et connaissances
- Compétences
- Evolution et transformation des pratiques
- Formations des acteurs
- Journées de sensibilisation et d'études
- Accueil de stagiaires et de centre de formations



## Faire du lien- Dynamiser

- Identifier les acteurs
- Créer et développer un réseau
- Développer les partenariats
- Mutualiser des outils
- Coordonner actions et projets

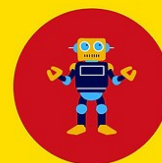


## Soutenir-Accompagner

- Parents, familles, aidants
- Enseignants (spécialisés ou non)
- AESH/AVS/AES
- Ecoles concernées par les projets d'inclusion
- Professionnels (médicaux, paramédicaux ; libéraux ou institutionnels)
- Structure d'accueil et de loisirs
- Service d'aide à domicile
- Instituts et écoles de formation

## Participer-Innover

- Participer à des études
- Participer à des évaluations
- Proposer, participer ou animer des groupes de travail
- Développer partenariat d'innovation technique et technologique : Fab' Lab'



**Notre équipe** est à votre service pour vous accompagner dans vos différentes démarches, recherches, mise en oeuvre, projets, supervision, conseils, sensibilisation et/ou formation, etc.

**Elle est composée par :**

- une enseignante référente polyhandicap
- une coordinatrice de réseau spécialisée
- une chargée de communication et de développement internet
- une assistante en mission de service civique
- des bénévoles (de l'enseignement, du champ rééducatif, de parents experts...)

## Une plateforme numérique

Un site internet est à votre disposition, permettant l'accès à de nombreuses sources d'informations sur les thématiques liées à la scolarisation et polyhandicap ainsi qu'une plateforme d'accompagnement pédagogique.



[www.descarresdansdesronds.com](http://www.descarresdansdesronds.com)

**DÉCOUVREZ NOS  
CATALOGUES  
D'ACTIVITÉS EN LIGNE**

